

Tustin to/a/đến Newport Beach

via/por/qua đường Irvine Blvd. /
Culver Dr. / University Ave.

Improved Service Routes

Rutas con servicio mejorada /
Cải tiến dịch vụ cho các lộ trình



CHANGES

CAMBIOS / THAY ĐỔI

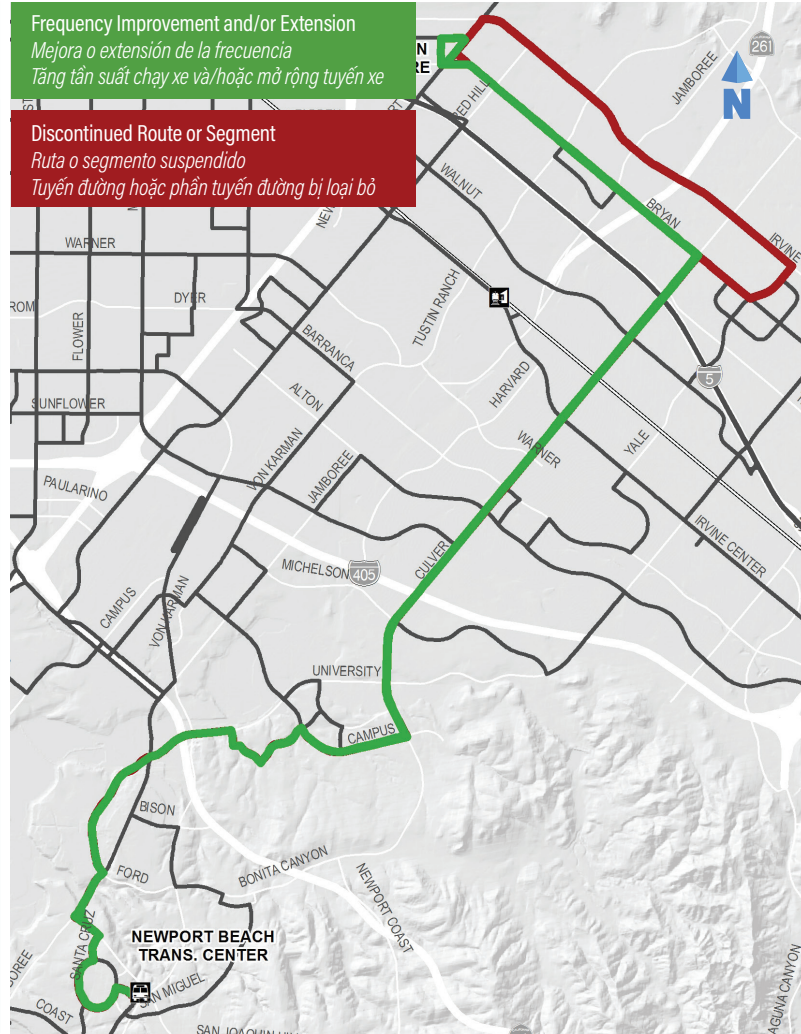
- Frequency improved to 30 mins all day; late evening to 45 mins
- Northern section of route removed. Route on Bryan Avenue instead of Irvine Boulevard
- Irvine Boulevard covered by routing change to Route 167
- New northbound terminus at Larwin Square

- *Se ha aumentado la frecuencia a 30 minutos durante todo el día; frecuencia por la noche; cada 45 minutos*
- *Ruta en Bryan en vez de Irvine Boulevard*
- *Irvine Boulevard cubierto por el cambio en la ruta 167*
- *Nueva terminal en el extremo norte en Larwin Square*

- *Thời gian các chuyến xe cách nhau được giảm xuống 30 phút cả ngày; thời giờ giữa mỗi chuyến buổi tối trở là 45 phút.*
- *Lộ Trình trên Bryan thay vì Irvine Boulevard*
- *Irvine Boulevard được bao gồm trong Lộ Trình 167 khi thay đổi tuyến đường*
- *Trạm cuối phía bắc mới là Larwin Square*

Frequency Improvement and/or Extension
Mejora o extensión de la frecuencia
Tăng tần suất chạy xe và/hoặc mở rộng tuyến xe

Discontinued Route or Segment
Ruta o segmento suspendido
Tuyến đường hoặc phần tuyến đường bị loại bỏ



	AM	MID	PM	EVE
CURRENT WEEKDAY FREQUENCIES (MINUTES) <i>Frecuencias de los días de semana actuales (Minutos) /</i> <i>Tần suất chạy xe hiện tại vào các ngày trong tuần (nhiều phút)</i>				
Newport & Bryan to/a/đến Newport Transportation Center	30	45	40	60
NEW WEEKDAY FREQUENCIES (MINUTES) <i>Nuevas frecuencias de días de semana (Minutos) /</i> <i>Số chuyến mới của những ngày trong tuần (nhiều phút)</i>				
Larwin Square to/a/đến Newport Transportation Center	30	30	30	30
Larwin Square to/a/đến Culver & Bryan via Irvine Blvd	NS	NS	NS	NS

AM: 6a - 9a | MID: 9a - 3p | PM: 3p - 6p | EVE: 6p - 8p

NS = No Service / *Sin servicio / Không có dịch vụ*