



IMPROVEMENT PROJECT

ĐANG THI CÔNG Ở ĐÂY

LUÔN CẬP NHẬT

www.octa.net/405improvement

Phụ huynh/người giám hộ có thể xem Bản Đồ Tương Tác Dự Án Cải Thiện I-405 để tìm thông tin về các hoạt động xây dựng.

octa.net/405map



Para obtener más información sobre el Proyecto de Ampliación en el I-405, llame al 888-400-8994.

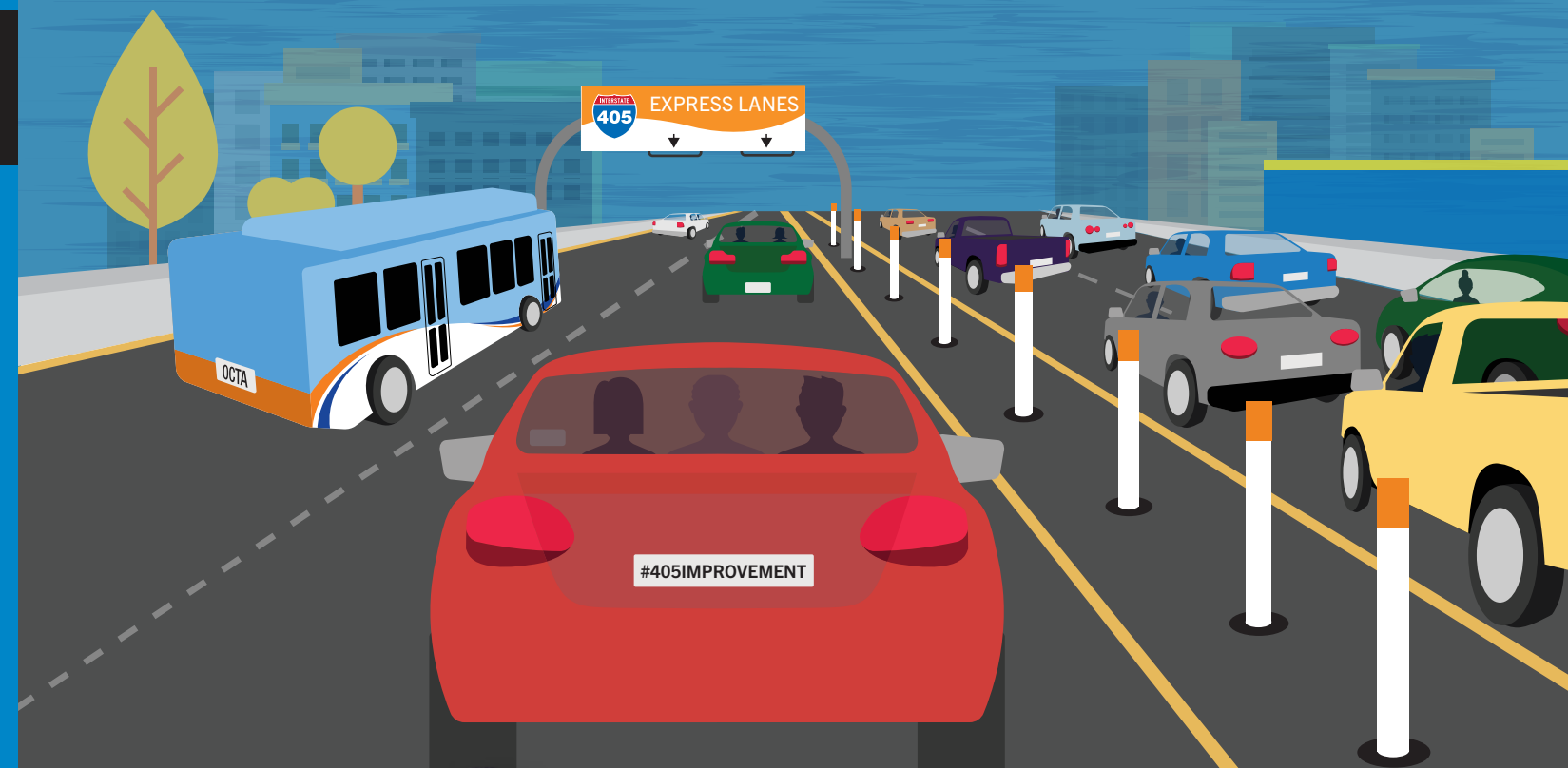
Nếu quý vị muốn nhận thêm thông tin bằng tiếng Việt, xin vui lòng liên lạc với cô Lý Gia 888-662-6569.



CÔNG TRƯỜNG XÂY DỰNG

AN TOÀN

SÁCH MÀU VÀ HOẠT ĐỘNG



888-400-8994 405project@octa.net 405Improvement @405Improvement @405_Improvement





ĐANG THI CÔNG Ở ĐÂY!

Lưu Ý cho Giáo Viên và Phụ Huynh

Cơ Quan Giao Thông Vận Tải Quận Cam (OCTA)
– hợp tác với Bộ Giao Thông Vận Tải California

NHỮNG MẢNG SẼ CẢI THIỆN LÀ GÌ?

Dự án Cải thiện I-405 sẽ cải thiện 16 dặm đường I-405 và bao gồm:

- > 1 làn đường thường mới ở mỗi hướng
- > 2 làn đường Cao Tốc ở mỗi hướng
- > Cầu mới, được thay thế và mở rộng
- > Tái kết cấu nút giao thông lập thể
- > Cải thiện làn đường hợp nhất
- > Tường âm thanh mới và được thay thế
- > Làn đường mới dành cho xe đạp và vỉa hè

ĐIỀU NÀY SẼ ẢNH HƯỞNG ĐẾN TÔI NHƯ THẾ NÀO?

Dự án này có thể tác động đến cả trong và ngoài đường cao tốc ở các thành phố xung quanh. Trong quá trình xây dựng, chúng tôi sẽ dỡ bỏ và thay thế một số cây cầu. Công đoạn cải tạo cầu và đường dốc có thể gây tắc nghẽn giao thông và yêu cầu bạn đi đường vòng. Khi quá trình xây dựng bắt đầu, chúng tôi khuyến khích người lái xe đăng ký nhận thông tin dự án trên trang web của chúng tôi để cập nhật về tuyến đường thay thế, đồng thời kiên nhẫn với công nhân xây dựng và những người đi lại cùng.

MÊ CUNG AN TOÀN

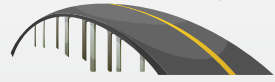
Hãy trợ giúp các em đến và rời trường một cách an toàn



Sự an toàn của bạn là ưu tiên cao nhất của chúng tôi!



THAY THỂ CẦU TÌM TỪ



Giúp nhân viên an toàn này tìm thấy tất cả 10 cây cầu sẽ được thay thế trong Dự án Cải thiện I-405

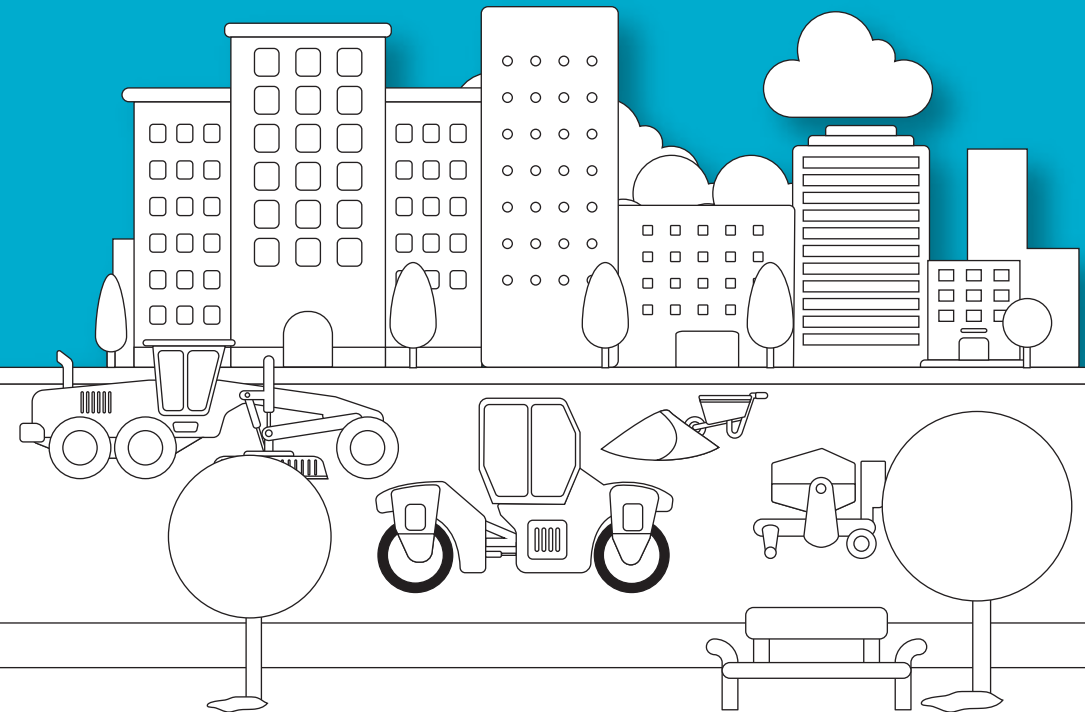
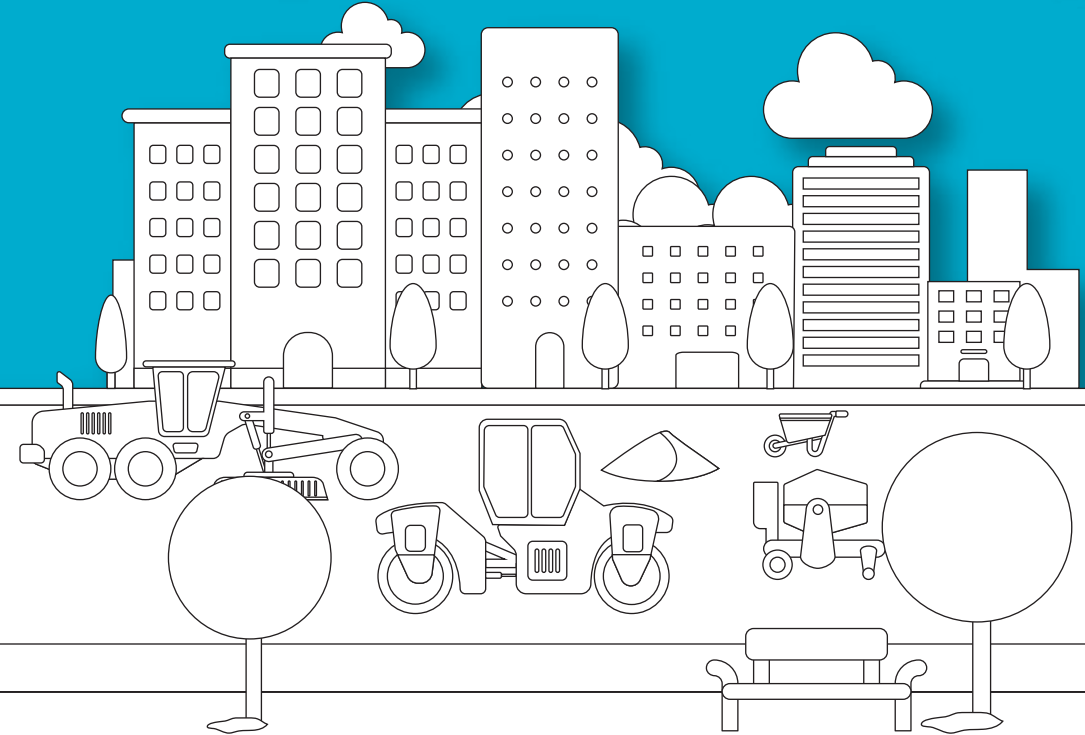
T S R U H K O O R B
 E R F R A M I L O R
 W N R D E A A R B E
 D E T H O G E I R T
 R W I O R N N C A A
 A L E V R O O I H L
 H A A A R L B U D S
 S N W H R I N D B E
 U D A D H A A F P H
 B O L S A R S F M G

FAIRVIEW
 HARBOR
 BROOKHURST
 SLATER
 MAGNOLIA

EDINGER
 BOLSA
 WARNER
 NEWLAND
 BUSHARD



BẠN CÓ THỂ NHẬN RA TẤT CẢ 7 ĐIỂM KHÁC BIỆT KHÔNG?





Hình tam giác lộn ngược thông báo cho người lái xe đến YIELD. Điều này có nghĩa là bạn để những người lái xe khác đi trước cho đến khi có một khoảng thời gian rõ ràng và an toàn để tiếp tục lái xe.

TRANG MÀU

Bạn hiện đã biết rất nhiều về các biển báo an toàn, hãy giữ an toàn cho những người lao động này bằng DỪNG màu sắc chính xác trên biển báo an toàn của họ.



Biển báo hình chữ nhật nằm ngang nhằm hướng dẫn người lái xe.



Biển báo hình kim cương thường là cảnh báo để người lái xe biết có nguy hiểm phía trước.



Những biển báo này cho người lái xe biết họ đang đến gần biển báo dừng.



Biển báo giao thông màu vàng có nghĩa là **THẬN TRỌNG!**



MÀU ĐỎ NGHĨA LÀ DỪNG LẠI! Biển báo giao thông màu đỏ cho người lái xe biết rằng họ cần dừng lại hoặc xe của họ không được phép đi vào.