



## NGHIÊN CỨU VỀ XE BUÝT VẬN CHUYỂN NHANH TRÊN ĐƯỜNG CAO TỐC

# *PHẦN TRÌNH BÀY TỔNG QUAN*



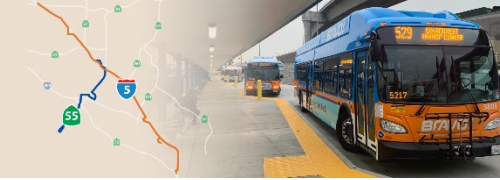
## Eric Carlson

### Kế Hoạch Vận Chuyển



# Chương Trình Nghị Sự

- Tổng Quan
- Quy Trình Nghiên Cứu và Lịch Trình
- Các Thành Phần của Đường Cao Tốc BRT
- Tuyến Đường Khái Niệm và Vị Trí Điểm Dừng
- Cơ Sở Hạ Tầng Hiện Có và Được Đề Xuất
- Các Bước Tiếp Theo / Luôn Tham Gia



**ESTUDIO CONCEPTUAL DE OCTA SOBRE TRANSPORTE PÚBLICO RÁPIDO A TRAVÉS DE AUTOBUSES EN AUTOPISTAS**

**BREVE RESUMEN DEL:**  
GERENTE DEL PROYECTO:  
Eric Carlson  
(714) 560-5381  
eric@octa.net

**DESCRIPCIÓN:**  
La Autoridad de Transporte del Condado de Orange (OCTA, por sus siglas en inglés), en asociación con el Distrito 12 del Departamento de Transporte del Estado de California (Caltrans, por sus siglas en inglés), está estudiando el desarrollo de dos rutas de Transporte de Autobuses en autopistas (BRT, por sus siglas en inglés) en la Ruta 5 y la Ruta 55 (véase el mapa en inglés). El estudio conceptual giró a través de Autobuses en autopistas. Identificará mejoras en la infraestructura y transporte para proveer rutas de Transporte Público (BRT) e identificará paradas a lo largo de cada corredor. La ruta 5 es 20 millas desde la estación Laguna Niguel/Mission Viejo hasta el

**OCTA FREEWAY BUS RAPID TRANSIT CONCEPT STUDY**

**AT A GLANCE**  
PROJECT MANAGER:  
Eric Carlson  
(714) 560-5381  
eric@octa.net  
COMMUNITY OUTREACH:  
Merrisa Espino  
Community Relations Officer  
(714) 560-5607  
mesp@octa.net  
WEBSITE:  
octa.net/freewaybrt

**OVERVIEW**  
The Orange County Transportation Authority (OCTA), in partnership with the State of California Department of Transportation (Caltrans) District 12, is studying the development of two Freeway Bus Rapid Transit (BRT) routes on Interstate 5 (I-5) and State Route 55 (SR-55). The Freeway Bus Rapid Transit Concept Study will identify improvements to infrastructure and transportation solutions for potential Bus Rapid Transit (BRT) routes and identify stops along each corridor. The I-5 route is approximately 20 miles from the Laguna Niguel/Mission Viejo Station to the Fullerton Park and Ride, while the south-south route is 12 miles along the SR-55 from the Santa Ana Regional Transit Center to Long Memorial Hospital Presbyterian in Newport Beach.

The study will build upon prior studies conducted by Caltrans and the Southern California Association of Governments (SCAG) and will develop solutions which can benefit transit, high-occupancy vehicles, and toll users.

**BACKGROUND**  
The OC Transit Vision (Transit Master Plan) was completed in 2018, establishing a 20-year plan for the future of Orange County's public transit system. The Transit Master Plan identified the I-5 and SR-55 as high-priority corridors, which became the focus of the OCTA Freeway BRT Concept Study. This study will develop alternatives for the Freeway BRT corridors including identification of operating lanes, station locations, access ramps, and needed parking facilities. The alternatives will use existing and planned high occupancy vehicle (HOV) lanes.

**SCHEDULE**  
The study will conclude in 2021 and will include public stakeholder engagement beginning in Fall 2020.

DELIVERABLE	APPROXIMATE TIMELINE
Purpose & Need Assessment	Spring 2020
Alternatives Development	Summer - Fall 2020
Stakeholder Engagement	Summer - Fall 2020
Public Meeting	Fall 2020
Final Study Results	Early 2021

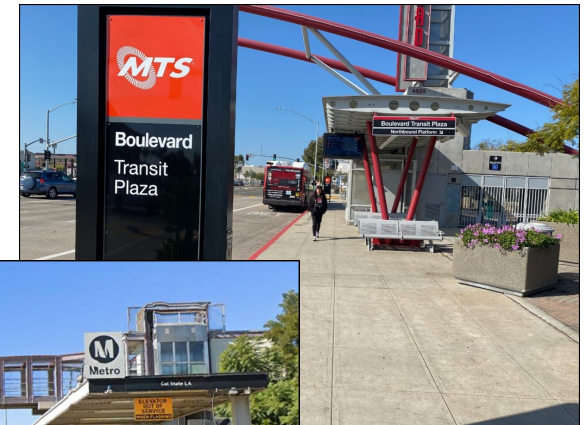
**STAY IN TOUCH**  
Stay informed by signing up today to receive study news updates at [octa.net/freewaybrt](http://octa.net/freewaybrt).

**Bus Rapid Transit Concept Study**

# Đường Cao Tốc BRT là gì?



- Dịch vụ xe buýt tốc hành di chuyển chủ yếu trên đường cao tốc, tận dụng các làn đường dành cho xe chở hai người trở lên, làn đường tốc hành/làn đường thu phí hoặc thậm chí là làn đường bên lề để đến các điểm đến chính.
- Các trạm có thể nằm trên hoặc gần đường cao tốc và kết nối với các điểm đến chính bằng cách sử dụng dịch vụ xe buýt và xe đưa đón của địa phương.



# Tổng Quan của Cuộc Nghiên Cứu



- Các Nghiên Cứu Trước Đây của OCTA, Caltrans và SCAG
- Tập Trung Vào Lĩnh Vực Nghiên Cứu
  - I-5 từ Nơi đậu xe để đi xe công cộng Fullerton đến Trạm Laguna Niguel/Mission Viejo Metrolink
  - SR-55 từ Trung Tâm Vận Chuyển Khu Vực Santa Ana đến Hoag Hospital Newport Beach
- Lợi ích của Đường Cao Tốc BRT
- Thời gian nghiên cứu / cải tiến liên tục cho mạng lưới đường cao tốc
- Cuộc nghiên cứu được tài trợ của Caltrans (2019-2022)
- Mục tiêu
  - Phát triển các lựa chọn thay thế khái niệm cho mỗi hành lang
  - Xác định cơ sở hạ tầng cần thiết để đưa vào các dự án đường cao tốc trong tương lai



# Quy Trình Nghiên Cứu và Lịch Trình



## Bước 1: Mục Đích và Nhu Cầu (Tháng 3–Tháng 6 năm 2020)

- Các Nghiên Cứu Trước Đây
- Điều Kiện Hiện Có (dữ liệu nhân khẩu học)
- Nhu Cầu, Mục Tiêu và Dự Kiến

## Bước 2: Phát Triển Các Lựa Chọn Thay Thế (Tháng 7-Tháng 10 năm 2020)

- Phối hợp với các thành phố hành lang
- Tiếp Cận Cộng Đồng và Các Bên Liên Quan

## Bước 3: Đánh Giá Lựa Chọn Thay Thế (Tháng 11-Tháng 2)

- Ước tính số hành khách đi xe và chi phí

## Bước 4: Bản Thảo Báo Cáo Cuối Cùng (Tháng 3-Tháng 4 năm 2021)

- Đề Nghị Ngắn Hạn và Dài Hạn
- Đánh giá và nhận xét công khai



### Nghiên Cứu Khái Niệm Xe buýt Nhanh Trên Xa Lộ



# Các Thành Phần của Đường Cao Tốc BRT



## Đường Dốc Ra Vào Trực Tiếp (DAR)

- DAR hiện có
- DAR mới

## Vị trí và thiết kế trạm

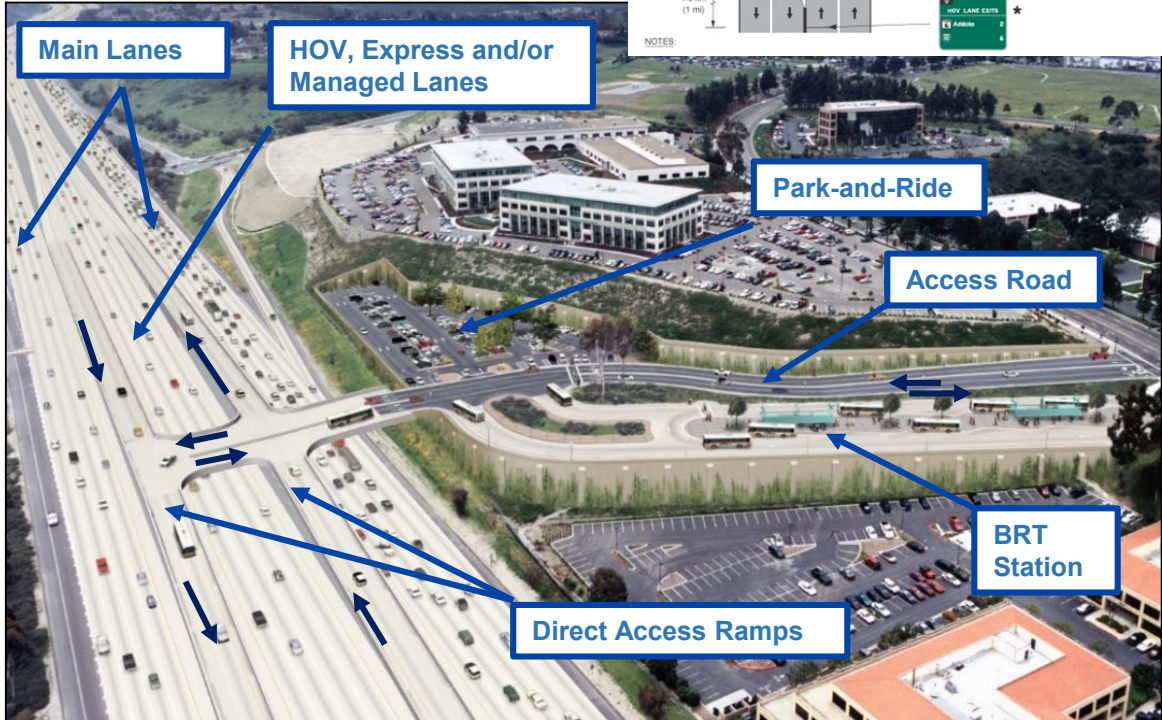
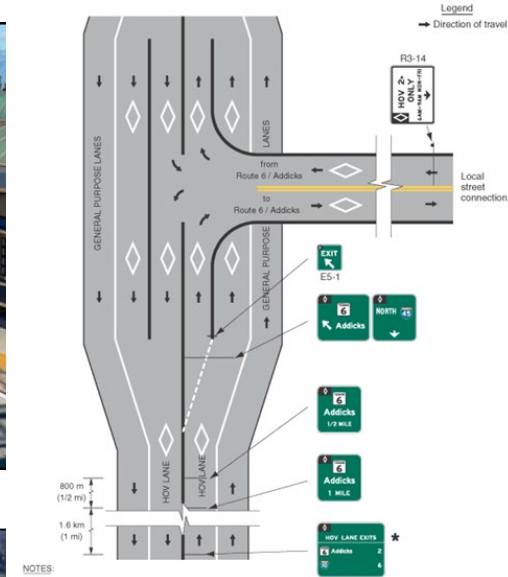
- Nội tuyến
- Ngoại tuyến

## Bãi đậu xe

- Tại một số địa điểm nhất định

## Các điểm đến/ kết nối chính

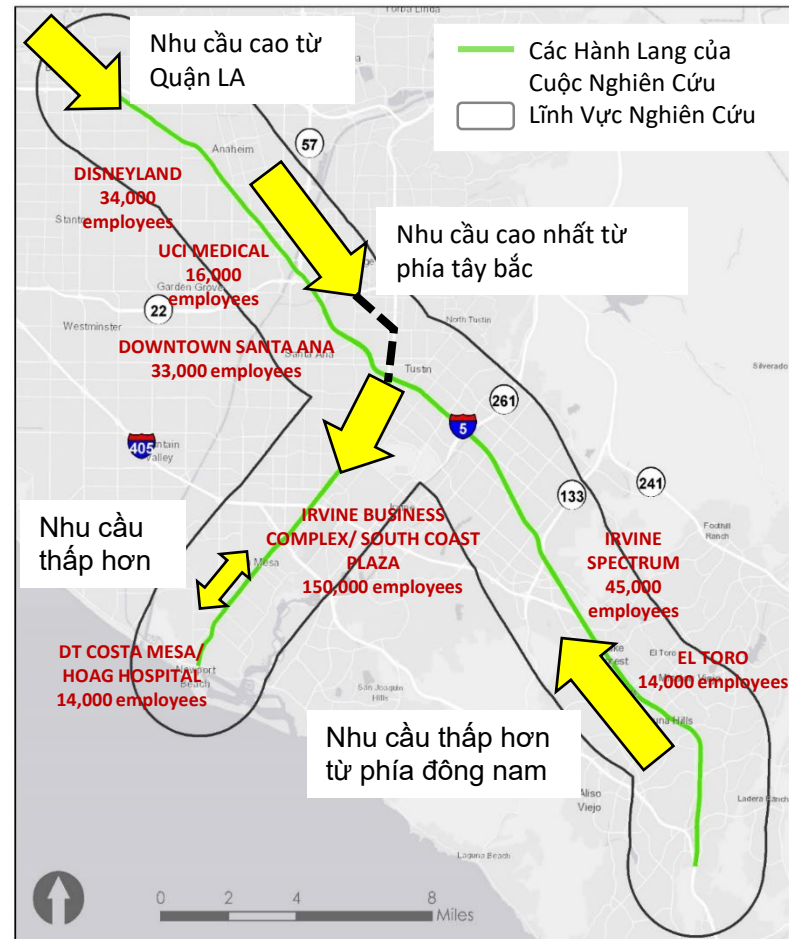
- Điểm dừng hiện có



# Nhu Cầu Đi Lại



## Hành Lang Đường Cao Tốc OC BRT Lĩnh Vực Nghiên Cứu Tình Trạng Hiện Nay



## Lĩnh Vực Nghiên Cứu

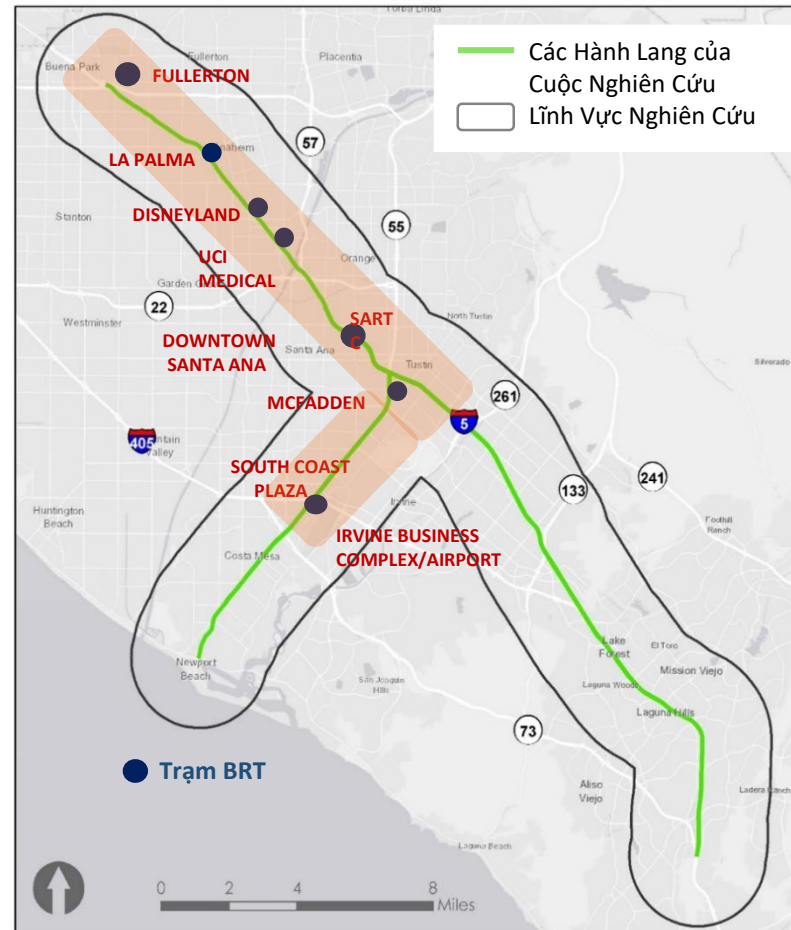
- Nhu cầu cao dọc theo I-5/SR-55 từ Fullerton đến Irvine
- Nhu cầu cao nhất phù hợp với ưu tiên kép cho HOV/làn đường tốc hành
- Xác định vị trí các trạm để tối đa hóa việc ra vào:
  - Các khu dân cư chính
  - Các khu làm việc chính
  - Kết nối xe buýt/xe điện OCTA



# Khái Niệm 1



Hành Lang Đường Cao Tốc OC BRT  
Lĩnh Vực Nghiên Cứu Tình Trạng Hiện Nay



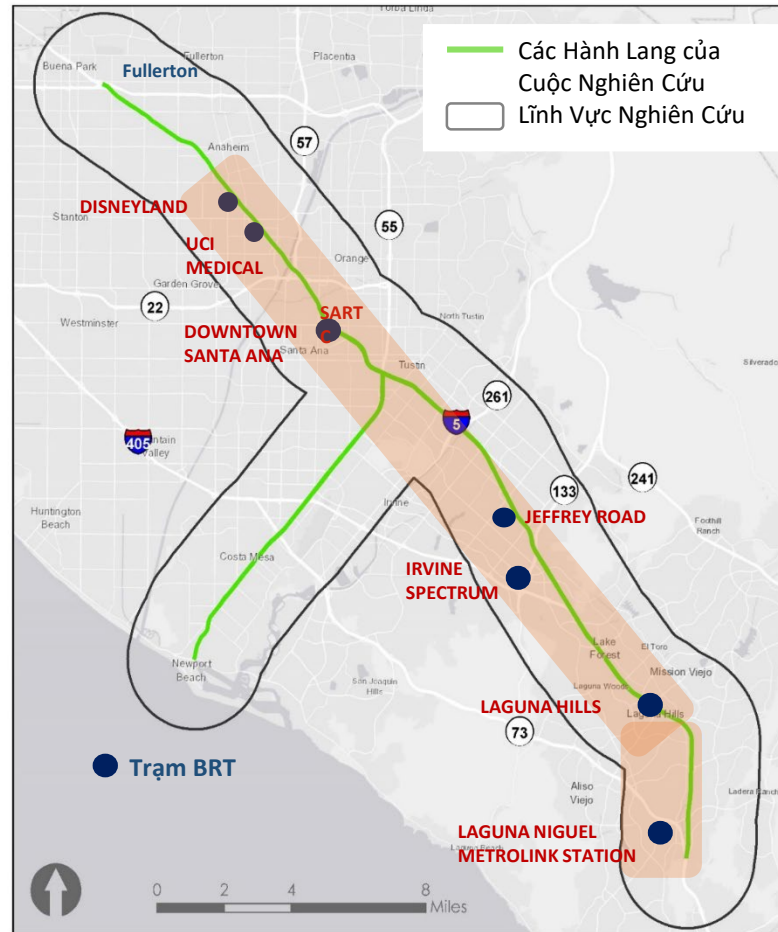
## 1. Fullerton đến Irvine – Trạm BRT Cả Ngày và Kết Nối Xe Công Cộng:

- Fullerton: (Tuyến đường 25, 26, 30, 529, 721)
- La Palma (Tuyến đường 38)
- Disneyland: (Tuyến đường 47, 50, DisneyShuttles)
- Khu Phức Hợp Kinh Doanh Irvine (Tuyến đường 47, 54, 57/57X, 83)
- Trung Tâm Giao Thông Khu Vực Santa Ana (SARTC): (Streetcar, Metrolink/Amtrak, Tuyến đường 59, 83, 206, 463, 560, 862)
- Đại lộ McFadden (Tuyến đường 66)
- Khu Phức Hợp Kinh Doanh Irvine/Airport/ South Coast Plaza: (Lưu thông BRT và/hoặc xe đưa đón; Tuyến đường 55, 57/57X, 76, 86, 463)

# Khái Niệm 2



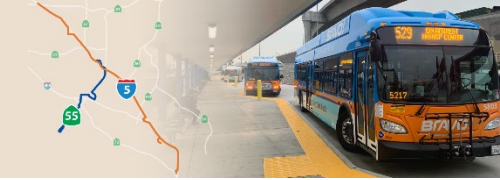
**Hành Lang Đường Cao Tốc OC BRT**  
Lĩnh Vực Nghiên Cứu Tình Trạng Hiện Nay



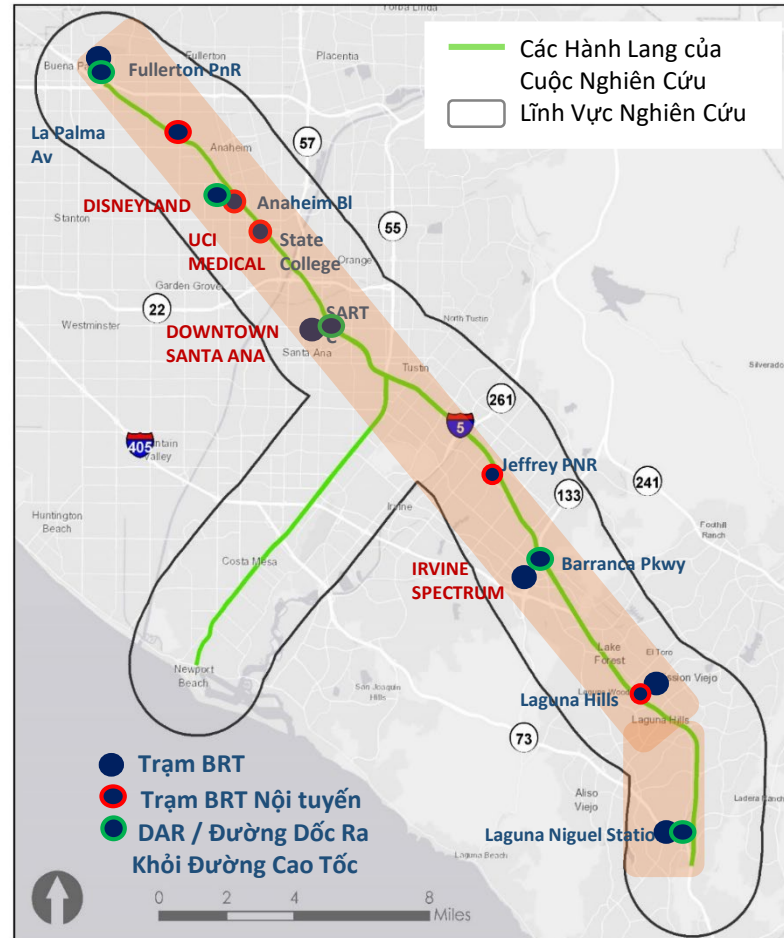
## 2. Anaheim đến Laguna Niguel – BRT Cả Ngày Các Trạm và Kết Nối Xe Công Cộng:

- Disneyland:  
(Tuyến đường 47, 50, Xe đưa rước tới Disney)
- Trung Tâm Y Tế UCI  
(Tuyến đường 47, 54, 57/57X, 83)
- Trung Tâm Giao Thông Khu Vực Santa Ana (SARTC):  
(Streetcar, Metrolink/Amtrak, Tuyến đường 59, 83, 206, 463, 560, 862)
- Nơi đậu xe để đi xe công cộng đường Jeffrey  
(Tuyến đường 167)
- Irvine Spectrum: (Tuyến đường 86,90)
- Laguna Hills: (Tuyến đường 91)
- Laguna Niguel Metrolink: (Metrolink/Amtrak, Tuyến đường 85, 87, 91)

# Khái Niệm 2A



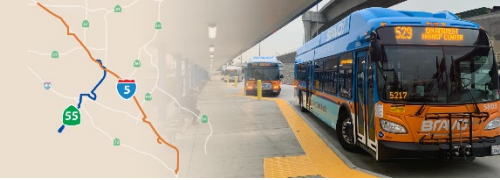
Hành Lang Đường Cao Tốc OC BRT  
Lĩnh Vực Nghiên Cứu Tình Trạng Hiện Nay



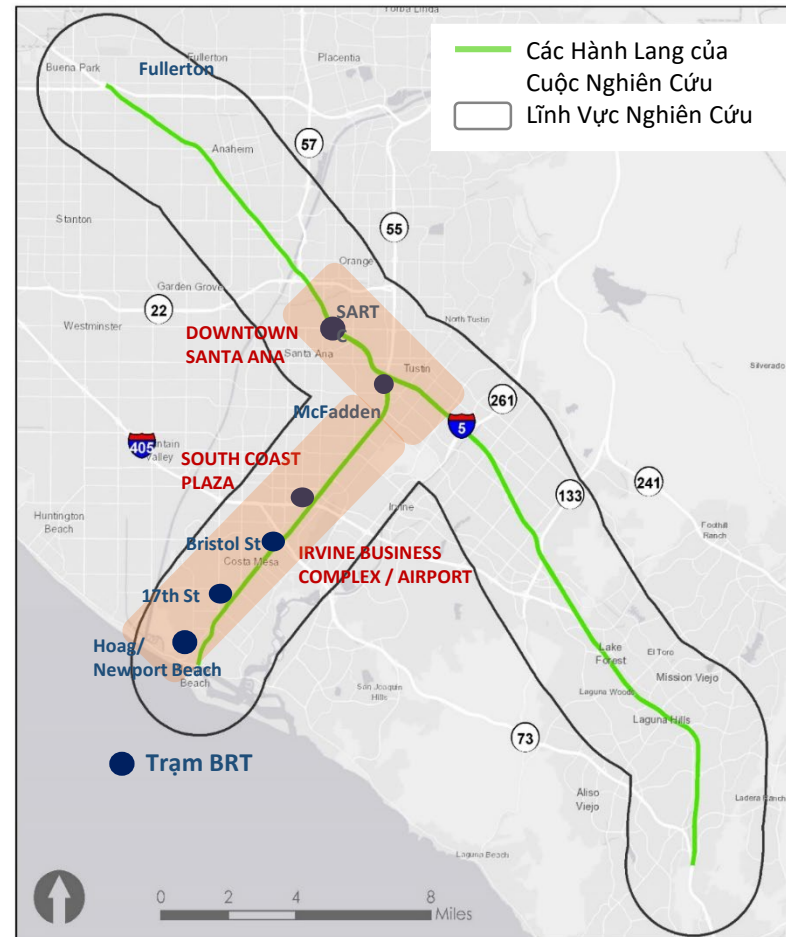
## 2A. Fullerton đến Laguna Niguel – BRT Cả Ngày Các Trạm và Kết Nối Xe Công Cộng:

- Nơi đậu xe để đi xe công cộng Fullerton: (Tuyến đường 25, 26, 30, 529, 721)
- Disneyland: (Tuyến đường 47, 50, Disney Shuttles)
- UCI Medical: (Tuyến đường 47, 54, 57/57X, 83)
- Trung Tâm Giao Thông Khu Vực Santa Ana (SARTC): (Streetcar, Metrolink/Amtrak, Tuyến đường 59, 83, 206, 463, 560, 862)
- Nơi đậu xe để đi xe công cộng đường Jeffrey: (Tuyến đường 167)
- Irvine Spectrum: (Tuyến đường 86,90)
- Laguna Hills: (Tuyến đường 91)
- Laguna Niguel Metrolink: (Metrolink/Amtrak, Routes 85, 87, 91)

# Khái Niệm 3



## Hành Lang Đường Cao Tốc OC BRT Lĩnh Vực Nghiên Cứu Tình Trạng Hiện Nay



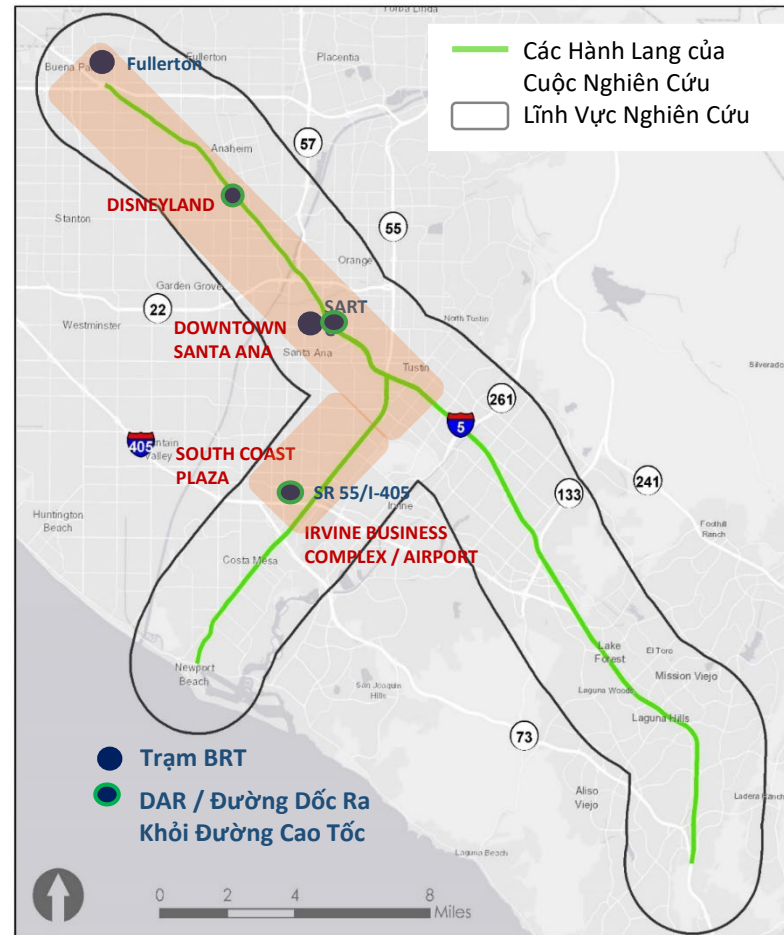
## 3. Santa Ana đến Newport Beach - BRT Cả Ngày Các Trạm và Kết Nối Xe Công Cộng:

- Trung Tâm Giao Thông Khu Vực Santa Ana (SARTC): (Streetcar, Metrolink/Amtrak, Tuyến đường 59, 83, 206, 463, 560, 862)
- Đại lộ McFadden: (Tuyến đường 66)
- Đường Bristol: (Tuyến đường 57, 71, new shuttles)
- Đường 17: (Tuyến đường 71)
- Bệnh viện Hoag: (Tuyến đường 47, 55, 71)

# Khái Niệm 4



## Hành Lang Đường Cao Tốc OC BRT Lĩnh Vực Nghiên Cứu Tình Trạng Hiện Nay



## 4. Fullerton đến Irvine – Các Trạm và Điểm Kết Nối BRT Cả Ngày (Lựa Chọn Sớm):

- Fullerton: (Tuyến đường 25, 26, 30, 529, 721)
- Disneyland: (Tuyến đường 47, 50, DisneyShuttles)
- Trung Tâm Giao Thông Khu Vực Santa Ana (SARTC): (Streetcar, Metrolink/Amtrak, Tuyến đường 59, 83, 206, 463, 560, 862)
- Khu Phức Hợp Kinh Doanh Irvine/Airport/ South Coast Plaza: (Lưu thông BRT và/hoặc xe đưa đón; Tuyến đường 55, 57/57X, 76, 86, 463)

# Cơ sở hạ tầng hiện có và được đề xuất



Vị trí điểm dừng	Đường cao tốc	Đường dốc hiện có	Bổ sung tiềm năng*
Nơi đậu xe để đi xe công cộng Fullerto	I-5	Đường dốc đại lộ Magnolia	Đường dốc HOV
La Palma	I-5	La Palma Avenue ramps	Trạm nội tuyến NB
Disneyland	I-5	SB Disneyland Drive DAR; NB Disney Way DAR	Sử dụng DAR hiện có tại Gene Autry Way cho các trạm nội tuyến
Trung Tâm Vận Chuyển Khu Vực Santa Ana	I-5/SR-55	SB Grand Ave. DAR	NB DARs
Irvine Spectrum	I-5	Hướng Bắc Baranca	Hướng Nam Barranca Đường DAR
Jeffrey Road PNR	I-5	SB to SB ramps	NB inline station
Laguna Hills	I-5	LHTC PNR	Trạm nội tuyến
Laguna Niguel/Mission Viejo Metrolink Station	I-5	Crown Valley Pkwy ramps	Northfacing DARs
SR-55/E. Đại lộ Alton	SR-55	Đường dốc Đại lộ Macarthur	NB & SB DARs
Costa Mesa/Fair Dr.	SR-55	Fair Drive ramps	Trạm nội tuyến
17th Street	SR-55	Ngã tư đường 17	Đường vận chuyển bên lề
Hoag Hospital	SR-55	Điểm dừng trên đường	

Bổ sung tiềm năng là khái niệm sơ bộ cho các đường dốc ra vào trực tiếp mới trên các trạm nội tuyến mà vẫn cần phải được kiểm tra kỹ lưỡng và sẽ được sàng lọc xuống thành một danh sách ngắn các cải tiến theo chiến lược.

DAR = Đường dốc ra vào trực tiếp

Đi về phía bắc

HOV = Xe chở nhiều khách

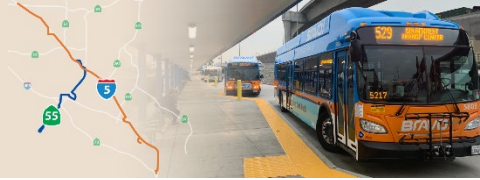
Đi về phía nam

# Các Bước Tiếp Theo



- Khảo sát trực tuyến/công chúng đóng góp ý kiến
  - Hoàn thiện các tuyến đường khái niệm
  - Hoạt động
  - Các điểm dừng
- Cơ sở hạ tầng hiện có và cần thiết (đường dốc, trạm, bãi đậu xe)
- Đánh giá các tuyến đường khái niệm (phát triển ước tính chi phí và số hành khách đi xe)
- Bản Thảo Báo Cáo Cuối Cùng (Tháng 3-Tháng 4 năm 2021)

# Luôn Tham Gia



**VUI LÒNG LÀM** khảo sát của chúng tôi...

*Chia sẻ ý kiến của quý vị ngay hôm nay!*

- [FreewayBusSurvey.com](https://www.freewaybusurvey.com)
- *Or dial 909-494-2900*

**Đăng ký để nhận được cập nhật của cuộc nghiên cứu tại:**

- [octa.net/FreewayBRT](https://octa.net/FreewayBRT)

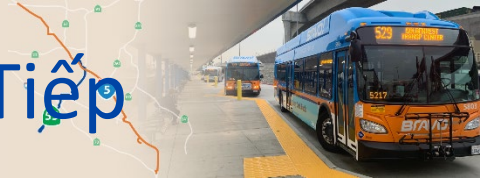


Trang web này có tất cả những gì quý vị cần để được cập nhật thông tin:

- Tờ sự kiện, phần trình bày, báo cáo, thông báo cuộc họp, v.v.



# Hội Thảo Qua Mạng Được Truyền Trực Tiếp



Tham gia với tôi và nhóm để xem hội thảo qua mạng được truyền trực tiếp về:

## Cuộc Họp Công Cộng Qua Mạng

Thứ Tư, ngày 14 tháng 10 năm 2020  
5:30 – 6:30 p.m.

Truy cập trang web [octa.net/FreewayBRT](http://octa.net/FreewayBRT) để đăng ký tham dự.

**Người Quản Lý Dự Án**

Eric Carlson

(714) 560-5381

[ecarlson@octa.net](mailto:ecarlson@octa.net)

**Tiếp Cận Cộng Đồng**

Marissa Espino

(714) 560-5607

[mespino@octa.net](mailto:mespino@octa.net)





Cảm ơn quý vị đã tham gia với chúng tôi.