



## CONSTRUCTION ALERT

**WHAT:** Traffic control change for OC Streetcar track construction.

**WHEN:** New traffic controls may begin as early as Monday, January 9. Crews will be present during daytime work hours, but closures will be in place 24 hours a day.

**WHERE:** On Santa Ana Boulevard, from French Street through Santiago Street, the following traffic configuration will be in place:

- Full closure of the south side of the street between Mortimer Street to Lacy Street. Eastbound and westbound traffic will be shifted to the north side of the street.
- Partial intersection closures at Minter Street and Poinsettia Street. Detour routes will be available.
- Closure of westbound lanes between Poinsettia Street and Santiago Street. Detour routes will be available.
- Closure of northbound lanes on Santiago Street between 6<sup>th</sup> Street and Santa Ana Boulevard.
- Closure of 6<sup>th</sup> Street between French Street and Mortimer Street. Local access will be maintained.

*The schedule is subject to change due to inclement weather or unforeseen operational issues. Work activities are weather dependent. If a rain event occurs on the anticipated start date, the traffic control change will be delayed until the weather clears. This work may be loud. Follow us on social media for updates.*

For any questions about the OC Streetcar project, please contact [OCstreetcar@octa.net](mailto:OCstreetcar@octa.net) or (844) 746-6272.

## AVISO DE CONSTRUCCIÓN

**QUÉ:** Modificación del control del tráfico para la construcción de las vías del OC Streetcar.

**CUANDO:** El nuevo control del tráfico pueden empezar tan pronto que el lunes, 9 de enero. Las cuadrillas estarán presentes durante las horas de trabajo diurnas, pero los cierres estarán vigentes las 24 horas del día.

**DONDE:** La siguiente configuración de tráfico estará en vigor en Santa Ana Boulevard de French Street a Santiago Street:

- Cierre completo al lado sur de la calle de Mortimer Street hasta Lacy Street. El tráfico hacia el este y el oeste se trasladará al lado norte de la calle.
- Cierre parcial de la intersección en Minter Street y Poinsettia Street. Rutas de desvío estarán disponibles.
- Cierre de los carriles en la dirección oeste de Poinsettia Street hasta Santiago Street. Rutas de desvío estarán disponibles.
- Cierre de carriles en la dirección norte en Santiago Street de 6<sup>th</sup> Street hasta Santa Ana Boulevard.
- Cierre de 6<sup>th</sup> Street entre de French Street hasta Mortimer Street. Acceso local estará disponible.

*El horario está sujeto a cambios debido a las inclemencias del tiempo o problemas operativos imprevistos. Las actividades de construcción dependen de las condiciones climáticas. Si llueve en la fecha planeada, el cambio de control de tráfico se retrasará hasta que el tiempo lo permita. Este trabajo puede ser ruidoso. Síguenos en las redes sociales para actualizaciones.*

Si tiene alguna pregunta sobre el proyecto OC Streetcar, por favor póngase en contacto con [OCstreetcar@octa.net](mailto:OCstreetcar@octa.net) o (844) 746-6272.



[OCstreetcar.com](http://OCstreetcar.com)



[OCstreetcar@octa.net](mailto:OCstreetcar@octa.net)



1(844) 7GO-OCSC or  
1(844) 746-6272



[Facebook.com/  
OCstreetcar](https://www.facebook.com/OCstreetcar)

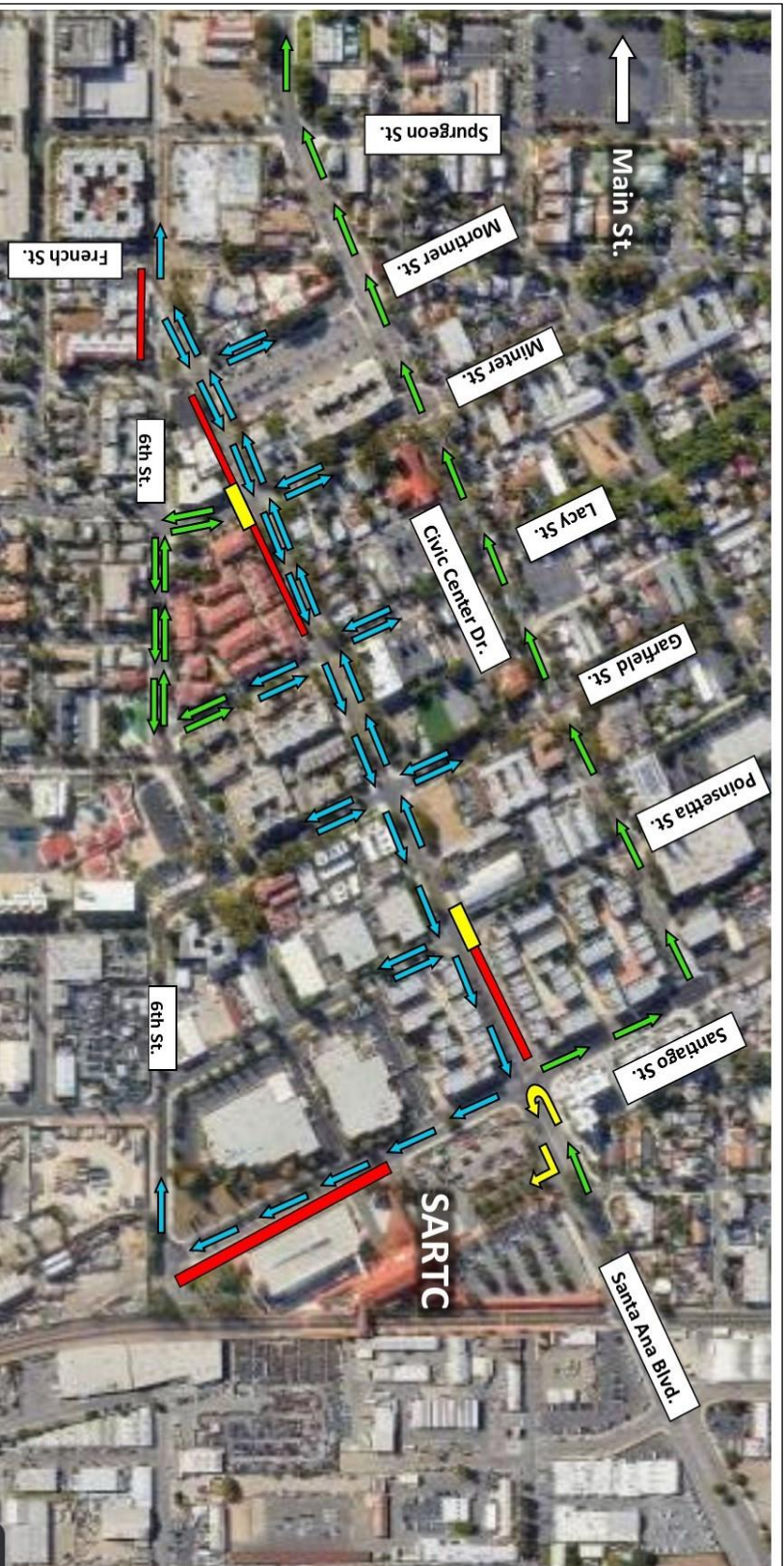


[@OCstreetcar](https://twitter.com/OCstreetcar)



[@OCstreetcar](https://www.instagram.com/OCstreetcar)

# CLOSURE MAP / MAPA DE CIERRES



**Legend/Leyenda**

- Construction Area/Área de construcción
- Partial Intersection Closure/Cierre parcial de la intersección
- Open Lanes/Carriles abiertos
- Detour Route / Ruta de desvío
- SARTC Access/ Acceso a SARTC